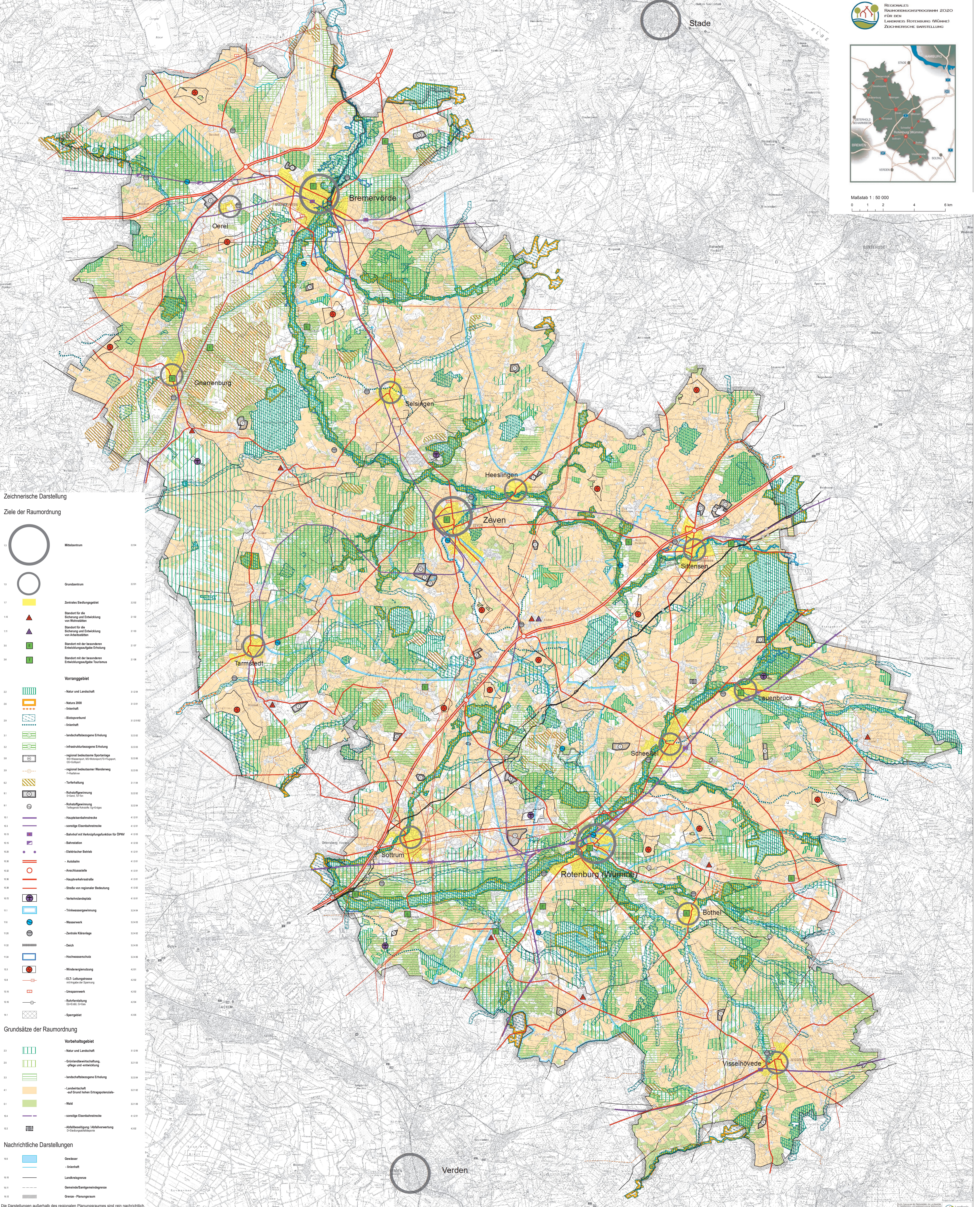


Maßstab 1 : 50 000
0 1 2 4 6 km



Zeichnerische Darstellung

Ziele der Raumordnung

- 13 Mittelzentrum 2234
- 15 Grundzentrum 2201
- 17 Zentrales Siedlungsgebiet 2202
- 110 Standort für die Sicherung und Entwicklung von Wohnstätten 2102
- 111 Standort für die Sicherung und Entwicklung von Arbeitsstätten 2103
- 33 Standort mit der besonderen Entwicklungsaufgabe Erholung 2107
- 34 Standort mit der besonderen Entwicklungsaufgabe Tourismus 2108
- Vorranggebiet**
- 23 Natur und Landschaft 31204
- 24 Natur 2000 31205
- 25 Innenhaft 31206
- 26 Biotopeverbund 31207
- 27 Innenhaft 31208
- 28 landschaftsbezogene Erholung 32201
- 29 infrastrukturelle Erholung 32202
- 30 regional bedeutsame Sportanlage mit hohem Erlebniswert (Freizeit, Sport, Gesundheit) 32203
- 31 regional bedeutsamer Wanderweg 32204
- 32 Torferhaltung 31104
- 33 Rohstoffgewinnung Andere Stoffe 32205
- 34 Rohstoffgewinnung Teilgebirge Rohstoffe (z.B. Erdgas) 32206
- 35 Hauptverkehrsachse 41201
- 36 sonstige Eisenbahnstrecke 41202
- 37 Bahnhof mit Verknüpfungsfunktion für ÖPNV 41203
- 38 Bahnstation 41204
- 39 Elektrischer Betrieb 41205
- 40 Autobahn 41301
- 41 Anschlussstelle 41302
- 42 Hauptverkehrsstraße 41303
- 43 Straße von regionaler Bedeutung 41304
- 44 Verkehrslandeplatz 41401
- 45 Trinkwassergewinnung 32401
- 46 Wasserwerk 32402
- 47 Zentrale Kläranlage 32403
- 48 Deich 32404
- 49 Hochwasserschutz 32405
- 50 Windenergienutzung 4201
- 51 ELV-Leitungsstrasse mit hohem der Spannung 4202
- 52 Umspannwerk 4203
- 53 Rohrleitung Erdgas, Öl, Gas 4204
- 54 Sperrgebiet 4301

Grundsätze der Raumordnung

- 23 Vorbehaltsgebiet Natur und Landschaft 31204
- 24 Grünlandbewirtschaftung - Pflege und Entwicklung 32101
- 33 landschaftsbezogene Erholung 32201
- 41 Landwirtschaft auf Grund hohen Ertragspotenzials 32102
- 51 Wald 32103
- 54 sonstige Eisenbahnstrecke 41202
- 52 Abfallbeseitigung / Abfallverwertung 4301

Nachrichtliche Darstellungen

- 51 Gewässer
- 52 Innenhaft
- 53 Landkreiszugrenze
- 54 Gemeinde-/Samtgemeindengrenze
- 55 Grenze - Planungsraum

Die Darstellungen außerhalb des regionalen Planungsraumes sind rein nachrichtlich.